

OBVESTILO VRAČILO BLAGA

Spoštovani kupec,

Skladno z »11. členom naših Splošnih pogojev: Sprejem vrnjenega blaga/plačilo za ponovno uskladiščenje blaga« podjetje C.I.A.K. Auto trgovina d.o.o. prostovoljno sprejme blago, ki mu ga vrne kupec, pri čemer velja naslednje: vrne se lahko samo tisto blago, ki ne predstavlja izdelkov narejenih po meri kupca ali posebnih naročil, blago pa mora biti v dobrem in ustreznem stanju, ki omogoča njegovo ponovno prodajo.

Kar pomeni da:

- ni možno vračilo poškodovanega blaga,
- blaga, ki je že bilo vgrajeno ali kaže znake uporabe ali
- blaga brez originalne embalaže ali s poškodovano embalažo.
- **Blaga, ki ga ni v redni ponudbi in blaga, ki je bilo naročeno posebej na zahtevo kupca, NI mogoče vračati (med te spadajo tudi avtomobilska stekla)!**

Vračila se sprejemajo izključno po predhodni odobritvi, zato je potrebno vračilo blaga predhodno najaviti v vaši prodajni hiši, ki bo poskrbela za čimprejšnjo izvedbo.

Vračilo blaga je možno le v roku 14 dni od datuma dobave. Po 8 dneh od datoma dobave se za vrnjene izdelke zaračunava provizija za ponovno uskladiščenje.

Vračilo kavcij je možno samo v originalni embalaži. Kavcije sprejemamo v roku dveh mesecev od datuma nakupa izdelka.

Vračila karoserijskih delov: Karoserijske dele sprejmemo le pod pogojem, da je vrnjen izdelek po kontroli prejema iz naše strani brezhiben. Za vse sprejete vrnjene karoserijske dele se, neglede na datum naročila, četudi je artikel bil vrnjen pred rokom 8 dni, zaračuna provizija za ponovno uskladiščenje v višini 10%.

Po vračilu blaga bo kupec prejel dobropis v višini vrednosti vrnjenega blaga, od te vrednosti pa se po zgoraj navedenih pogojih lahko odštejejo stroški za ponovno uskladiščenje blaga. Tako izdan dobropis ne bo izplačan v gotovini (denarju), temveč se bo poravnal pri naslednjih nakupih ali naročilih.

Vračila avtomobilskih stekel: AVTOMOBILSKIH STEKEL NI MOŽNO VRNITI!

Priloga:

KRITERIJI – POGOJI PRI VRAČILIH IZDELKOV S STRANI KUPCEV

Pridržujemo si pravico do sprememb brez predhodnih obvestil. Vsakokratni aktualni splošni pogoji so objavljeni na naši spletni strani www.ciak-auto.si ali v sistemu za naročanje STAKis ► Moj račun ► MOJ STAHLGRUBER.

KRITERIJI – POGOJI PRI VRAČILIH IZDELKOV S STRANI KUPCEV!

Spoštovani,

s tem dokumentom vam želimo olajšati postopek vračila blaga. Naš glavni cilj je, da prejmemo vrnjene artikle v stanju, v kakršen jih je mogoče predati v nadaljno prodajo.

Da tudi vam olajšamo odločitev, ali je mogoče izdelek vrniti ali ne, vam predstavljamo osem najpogostejših razlogov za zavrnitev vračila. Predstavljamo vam tudi način identifikacije, kot tudi dovoljene tolerance.

Poudarek leži na najpogostejših razlogih iz katerih vam proizvode vrnemo, oziroma katere ne moremo sprejeti.

Del A: Kategorije napak

Kategorija napake	Opis napake	Identifikacija napake
Poškodbe	Izdelki ne smejo imeti poškodb. Minimalne dovoljene poškodbe so določene s toleranco.	Praske vdolbine, funkcijske pomanjkljivosti, lom ipd.
Znaki vgradnje	Izdelki ne smejo imeti sledi vgradnje. Minimalne dovoljene sledi vgradnje so določene s toleranco.	Znaki privijačenja, Izdelek umazan z delovnimi snovmi (zavorna tekočina, olje...), priključeni električni priključki itd.
Rabljen izdelek	Vsak rabljen Izdelek je strogo zavrnjen .	Rabljeni deli, termično obarvane cevi, lakirani deli itd.
Korozija	Izdelki s korozijo so zavrnjeni. Manjše dele korozije se lahko odstrani z sredstvom za odstranjevanje korozije, vendar jih je po čiščenju potrebno zaščititi s sredstvom proti koroziji.	Rja, Korozija
Rok trajanja	Datum vračila mora biti vsaj 3 mesece pred iztekom na izdelku navedenega roka uporabe.	< 3 Mesece
Embalaža	Embalaža ne sme bit raztrgana, zamaščena, umazana, popisana, premočena itd.	Poškodovano, popisano, umazano, odprte folije z Izdelki
Nepopoln izdelek	Izdelki morajo biti popolni (glej Katalog-vsebina).	Nepopolno, manjkajoči deli
Umazanija	Umazanijo je potrebno odstraniti oz. očistiti, v nasprotnem primeru se izdelek smatra kot neprimeren za nadaljno prodajo.	Prstni odtisi, masti, maščobe, umazanija itd.

KONTROLA

Izdelek ne sme imeti naslednjih napak:

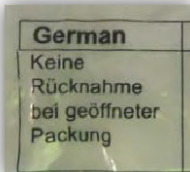
- poškodbe na izdelku
- znaki vgradnje
- rabljen izdelek
- rja ali korozija
- pretečen rok uporabe
- nepopolni izdelek
- poškodovana embalaža
- umazan izdelek



Del B: Najpogostejši razlogi zavrnitve

Lambda sonda

- X Vrečka ne sme biti odprta pri lambda sondah, izjeme: proizvajalec Bosch
- X Znaki vijačenja na navoju ali šestkoti glavi sonde
- X Znaki saj na glavi sonde
- X Značilen vonj po uporabi sonde
- ✓ Prednamaščeni navoji glave sonde (odvisno od proizvajalca)



Seti sklopk

- X Sledi vijačenja ali montaže, ter poškodbe
- ✓ Popolnost seta
- ! Upoštevanje tolerance privijačenja



Glušniki

- X Ureznine
- X Vdolbine in jame
- X Druge poškodbe
- ! Upoštevanje tolerance za glušnike



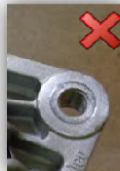
Akumulatorji

- X Brez poškodb ali znakov uporabe
- X Priložena kislina ne sme biti odprta
- X Opravljen test mora biti pozitiven in star maks 14 dni



Generator

- X Brez sledi vgradnje-/ vijačenja
- X Korozija



Lopute

- X Brez sledi vgradnje-/ vijačenja
- X Zalepljena-zapečateni embalaža ne sme biti odprta



Odbijači

- X Poškodbe, praske ipd
- ! Upoštevanje tolerance za praske



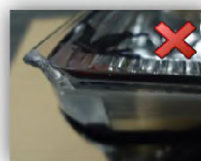
Zavorni koluti

- X Brez sledi vgradnje ali vijačenja
- X Poškodbe
- X Umazanija ali korozija
- ✓ Popolnost



Zarometi / Luči

- X Sledi vgradnje
- X Praske
- X Odlomljeni robovi
- X Sledi privijačenega modula



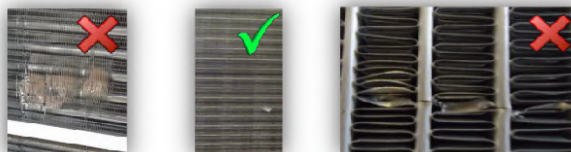


Del C: Tolerance

Zvite / Poškodovane lamele

Velja za hladilniki motorja, kondenzator klime, hladilnik zraka.

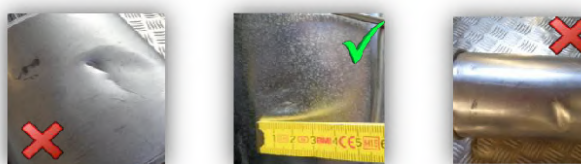
Problem: poškodovane lamele
Maks. površina: 2 x 2 cm



Glušniki

Problem: Poškodbe

Maks. globina: 2 mm
Maks. površina: 4 x 4 cm



Zavorne ploščice

Nedopustno: Poškodbe na površini zaviranja
Dovoljeno: Manjše poškodbe na oblogi, kot prikazuje desna slika



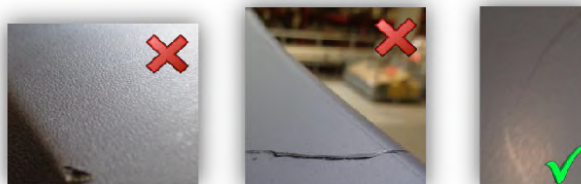
Praske

Velja za odbijače, blatnike, pokrove motorja

Problem: Globina praske

Nedopustno: praske na strukturiranih odbijačih

Maks. globina: merljivo z listom papirja
– če se list zatakne ali upogne je praska pregloboka



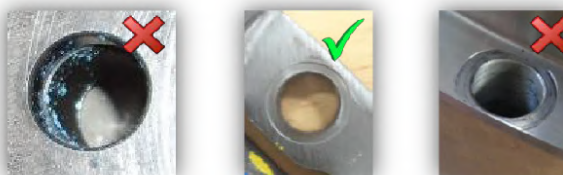
Balansiranje

Velja za – 4-komponentne komplete, vztrajnik, sklopke

Problem: balansiranje s strani proizvajalca

pusti sledi kot je nasliki (zelena kljukica)

Nedopustno: znaki vijachenja



Embalaza

Velja za vse embalaže

Nedopustno: prerezana, poškodovana, zmečkana ali umazana, mastna embalaža, karoserijski deli brez embalaže, neberljiv napis, rjav lepilni trak; dodatne nalepke, popisana embalaža, polnilo iz papirja ali delov papirja

Dovoljeno: prozoren lepilni trak, minimalne poškodbe, zareze embalaže ali manjša umazanija

